



PRODUKT POLSKI



 rok założenia 1934
zegar

Karnisze z mosiądzu,
stali nierdzewnej, aluminium

www.karnisz.pl

Karnisze **TECHNO 30**

z napędem elektrycznym



GIĘCIE
PUNKTOWE



GIĘCIE
PO ŁUKU



SYSTEM
FAŁA



INTELIŻENTNY
DOM



inox



antico



biały



czarny

Firma **ZEGAR** wprowadza do swojej oferty dwa nowe rozwiązania karniszy linii **Techno 30** z cichym, funkcjonalnym napędem elektrycznym (wykończenia: **antico**, **inox**, **biały**, **czarny**), oraz białej szynie **ZE**. Proponowane przez nas napędy elektryczne **ELECTRA** łączą nowoczesny design z klasycznym karniszem. Model **ELECTRA** wyposażony jest w praktyczne rozwiązania, takie jak funkcja light touch pozwalająca na automatyczne przesuwanie dekoracji poprzez pociągnięcie tkaniny, czy inteligentny start-stop dający możliwość ustawienia miejsca zsunęcia i rozsunięcia zasłony.

Nowoczesny system **ELECTRA** oferowany przez firmę **ZEGAR** z powodzeniem może być też częścią ostatnio popularnych tzw. **domów inteligentnych**. Warianty z silnikiem **ELECTRA** mogą być obsługiwane pilotem dotykowym (białym lub czarnym), ściennym wyświetlaczem cyfrowym, który możemy m.in. zaprogramować np. na godziny rozsunięcia i zsunęcia się zasłon.



PRODUKT
POLSKI

Karnisze **ZE**

z napędem elektrycznym



GIĘCIE
PUNKTOWE



GIĘCIE
PO ŁUKU



SYSTEM
FAŁA



INTELIĞENTNY
DOM



biały

Karnisz elektryczny polecany do montażu w kanałach szynowych z maskownicami **MODERN 60** lub **MODERN 80** firmy **ZEGAR**.

FUNKCJE

- kilka możliwości sterowania silnikiem - pilot bezprzewodowy, sterowanie przewodowe, przekaźnikowe lub wyłącznikiem żaluzjowym, RS485 (inteligentny dom)
- funkcja stop: silnik zatrzymuje się automatycznie przy napotkaniu oporu, aby chronić cały układ
- funkcja light touch: po włączeniu, pociągnij zasłonę ok. 15 cm, zasłona otworzy się lub zamknie automatycznie
- funkcja manualna: gdy nie ma zasilania, możesz przesuwając zasłony ręcznie
- możliwość zatrzymania przesuwu zasłony w odpowiednim momencie, w celu optymalnego oświetlenia pomieszczenia



Karnisze **TECHNO**

mosiądz, stal nierdzewna



GIĘCIE
PUNKTOWE



GIĘCIE
PO ŁUKU



SYSTEM
SZNURKOWY



SYSTEM
FALA



ŁĄCZENIE
POD KĄTEM



DECORING



ŚCIANA
JAPONSKA

Profesjonalny karnisz pojedynczy lub podwójny z systemem sznurkowym z możliwością sterowania tkaninami z jednego miejsca zdalnie z lewej lub prawej strony okna.

Karnisze o nowoczesnym, prostym kształcie, wykonane z mosiądzu lub stali nierdzewnej; kółka posiadają wkładkę w celu łatwiejszego i cichszego przesuwania po rurze. Istnieje możliwość zastosowania szyny zamiast rury, dzięki czemu tkanina może być przesuwana pod uchwyty na całej długości karnisza. Dzięki możliwości zastosowania różnych średnic rur, karnisze te pasują do małych, średnich i dużych okien. Dostępne jako: **mosiądz - antico, satyna, stal nierdzewna - inox mat i inox poler**. Stosowane rury: Ø 30, 20, 16, 12 mm i szyny: 30 i 20 mm. W karniszach szynowych możemy zastosować **system fala** oraz **napęd sznurkowy**.

Karnisze **TECHNO**

mosiądz, stal nierdzewna



PRODUKT
POLSKI



Karnisze **Techno 20** i **30** oraz **MODERN 40** dostępne w kolorze **białym** i **czarnym**. Końcówki, uchwyty i rozety mogą być zdobione *Swarovski Elements*, szkłem, ceramiką.

Karnisze **MODERN 40, 60**

stal nierdzewna, aluminium



SYSTEM
FALA



SYSTEM
SZNURKOWY



ŁĄCZENIE
POD KĄTEM



ŚCIANA
JAPONSKA

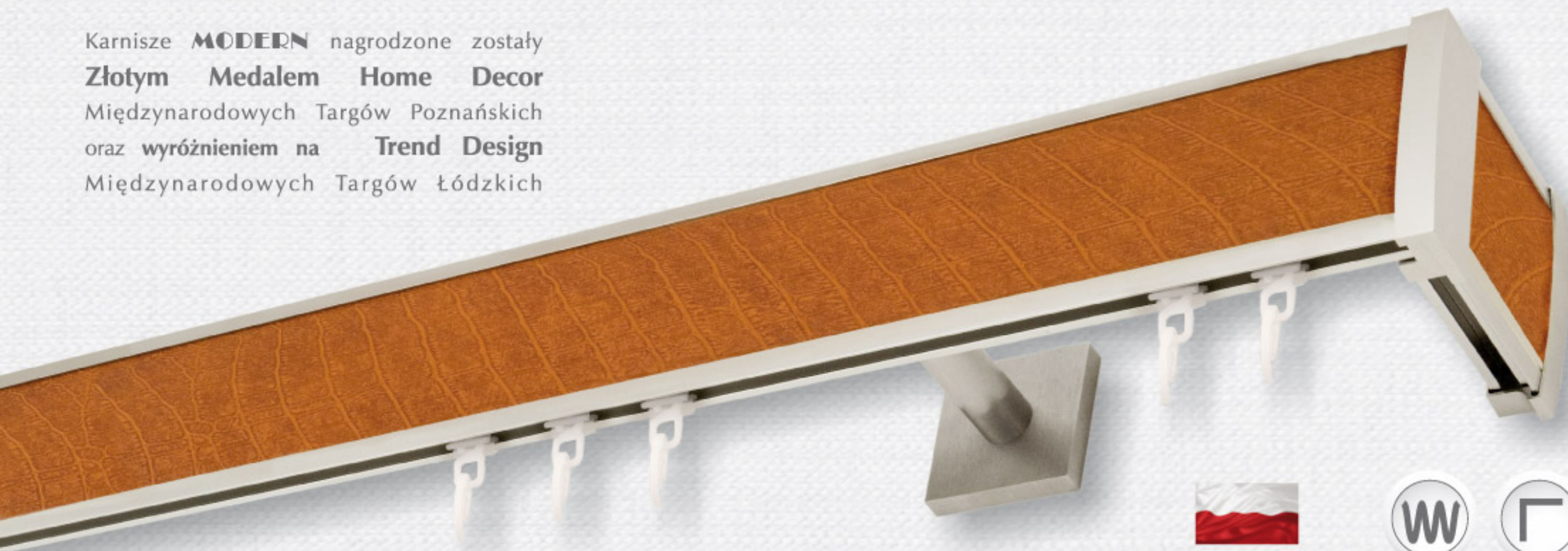
Karnisze o nowoczesnym, prostym kształcie, wykonane ze stali nierdzewnej i aluminium. Zastosowany profil ma szerokość 40 lub 60 mm i można go stosować jako karnisz pojedynczy lub podwójny - łączony z szyną lub rurą. Dzięki specjalnemu mocowaniu uchwyty od tyłu profilu nie przeszkadza on w przesuwaniu tkaniny po całej długości karnisza. Końcówki mogą być zdobione *Swarovski Elements*. Mocowanie karnisza może być do ściany bądź sufitu. Dostępne w wykończeniu: **stal nierdzewna - inox mat** lub **polerowany** oraz **biały** i **czarny**. W karniszach możemy zastosować system fala - układanie tkaniny w równomierną falę.



Karnisze **MODERN 80**

stal nierdzewna, aluminium

Karnisze **MODERN** nagrodzone zostały **Złotym Medalem Home Decor** Międzynarodowych Targów Poznańskich oraz wyróżnieniem na **Trend Design** Międzynarodowych Targów Łódzkich



PRODUKT
POLSKI



SYSTEM
FALA



ŁĄCZENIE
POD KĄTEM

Karnisze o nowoczesnym, prostym kształcie, wykonane ze stali nierdzewnej i aluminium. Zastosowany profil ma szerokość 80 mm i można go stosować jako karnisz pojedynczy lub podwójny - łączony z szyną. Specjalny kształt profilu umożliwia indywidualne dopasowanie karnisza do wnętrza poprzez wypełnienie go z przodu dowolnym cienkim materiałem. Mocowanie uchwyty do profilu umożliwia przesuwanie tkaniny po całej długości karnisza. Dzięki swojej szerokości świetnie nadaje się jako maskownica do rolet czy różnych systemów szynowych. Końcówki mogą być zdobione **Swarovski Elements**. Karnisz można mocować do ściany bądź sufitu. Dostępne w wykończeniu: **stal nierdzewna - inox mat, biały, czarny**.

EKSKLUZYWNE MASKOWNICE ROLET



inox



biały



czarny



Bardzo dużo okien dekorowanych jest roletami zarówno rzymskimi jak i zwijanymi. Starając się odpowiedzieć na potrzeby rynku wprowadzamy nowy model maskownicy. Oferowane maskownice mogą służyć do zasłonięcia rolety rzymskiej lub zwijanej, mogą być montowane do sufitu lub do ściany na uchwytych uniwersalnych. Roleta znacznie podnosi walory wizualne i sprawia, iż dekoracja jest kompletna. Dodatkowo, profil maskownicy można wykorzystać do zawieszenia zasłon. Maskownice wykonane z profilu **MODERN 60** lub **MODERN 80** są precyzyjnie przycięte pod kątem i połączone na stałe. Świetne nadają się do zasłonięcia rolety zwijanej rzymskiej lub karnisza elektrycznego.



MOCOWANIE ROLET DO KARNISZY

Duża ilość dekoracji okien roletami rzymskimi sprawia, iż pojawiła się potrzeba połączenia karnisza z roletą.

Wychodząc naprzeciw oczekiwaniom, stworzyliśmy specjalny system umożliwiający montaż rolet do szyn **Techno 20** i **MODERN 40** lub **MODERN 60**. Można go stosować zarówno w karniszu pojedynczym (nadaje roletce bardziej elegancki wygląd) jak i podwójnym, gdzie dodatkowo stosujemy np. zasłony. Rozwiązanie to pozwala nam zamontować obok siebie kilka rolet w dowolnym miejscu na szynie, jak również bardzo łatwo, szybko i bezkosztowo zmienić dekorację z rolety na klasyczną firanę mocowaną do szyny **Techno 20** czy **MODERN 40** lub **MODERN 60**. Roletę do karnisza montujemy poprzez wsunięcie uchwyty do profilu, zablokowanie go w odpowiednim miejscu, a następnie przykręcenie dowolnego uchwyty rolety rzymskiej.

Zalety mocowania rolet do karniszy:

- roleta wygląda bardziej elegancko
- łatwość zmiany dekoracji z rolety na np. firankę tradycyjną (zdejmujemy roletę, zakładamy firanę)
- możemy na jednej szynie zamontować więcej niż jedną roletę
- montaż rolety w dowolnym miejscu
- dowolne odsunięcie rolety od ściany przy montażu do podwójnego karnisza
- nie trzeba wiercić dodatkowych otworów pod roletę
- możemy karnisz zawiesić niżej niż przy osobnym montażu rolety i karnisza



Karnisze *Classic*

mosiądz



Karnisze charakteryzujące się klasycznym wyglądem, wyprodukowane z wysokogatunkowego mosiądzu. Szeroka gama elementów z tej grupy obejmuje wiele różnych uchwytów i zakończeń karnisza (m. in. łączone ze szkłem, ceramiką lub zdobione *Swarovski Elements*), a także cichobieżne kółka. Mogą być dowolnie łączone z elementami linii ART DECO. Dostępne jako: **mosiądz - poler, antico, satyna**. Stosowane rury: Ø 30 i 20 mm.

Karnisze ART DECO

mosiądz



antico

satyna



GIĘCIE
PUNKTOWE



GIĘCIE
PO ŁUKU



SYSTEM
SZNURKOWY



SYSTEM
FAŁA



DECORING



PRODUKT
POLSKI

Karnisze mosiężne nawiązujące stylem do ART DECO. Klasyczne, a zarazem proste. Oprócz rur stosuje się szyny dające możliwość przesuwania tkaniny po całej długości karnisza bez względu na ilość uchwytów. Bogaty wybór końcówek (m.in. mosiądz łączony ze szkłem, ceramiką), uchwytów, żabek, a także cichobieżnych kółek. Mogą być dowolnie łączone z elementami linii **Classic**. Dostępne jako: **mosiądz antico** i **satyna**. Stosowane rury: Ø 30 i 20 mm, szyny: Ø 20 mm.

Karnisze QUADRO

mosiądz, stal nierdzewna



inox



antico



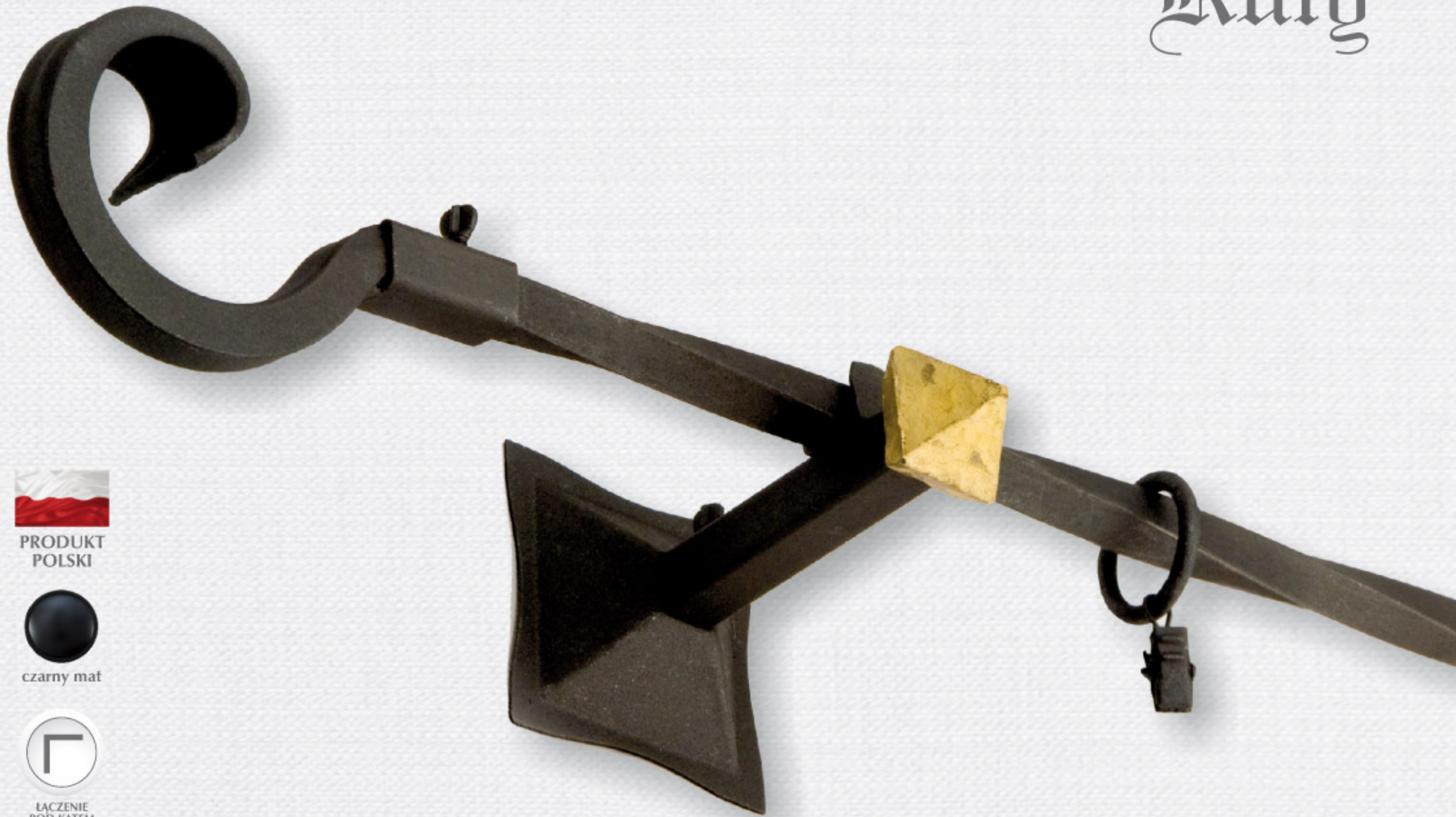
satyna



ŁĄCZENIE
POD KĄTEM

Karnisze mosiężne oraz ze stali nierdzewnej inspirowane geometrią. Kwadratowy drążek, pasujące uchwyty, nowoczesny i prosty kształt, wykonane z mosiądzu i stali nierdzewnej, idealne do nowoczesnych wnętrz. Bogaty wybór końcówek - m.in. zdobionych *SWAROVSKI ELEMENTS*, uchwytów, żabek, a także cichobieżnych kółek. Dostępne jako: **mosiądz - antico, satyna** i **stal nierdzewna - inox**. Stosowane profile: 20 mm.

Kuty



PRODUKT
POLSKI



czarny mat



ŁĄCZENIE
POD KĄTEM

Karnisze kute ze stali. Drażek 12 mm jest skręcany, a wszystko pomalowane na **czarny mat**. Uchwyty i niektóre końcówki są zdobione elementami mosiężnymi, które mogą być zamalowane na **czarny** kolor.

Karnisze PRIMO

aluminium



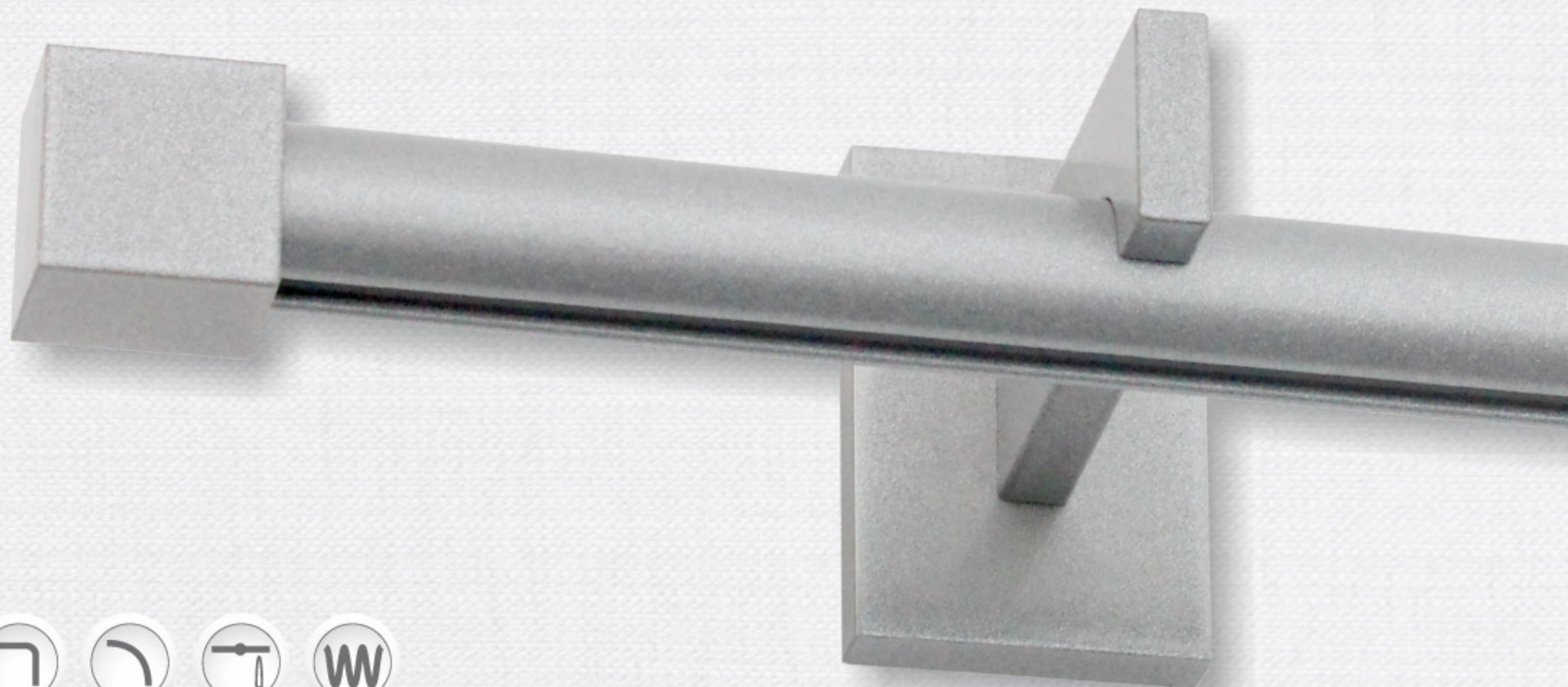
inox



biały



czarny



GIECIE
PUNKTOWE



GIECIE
PO ŁUKU



SYSTEM
SZNURKOWY



SYSTEM
FAŁA

Kolekcja karniszy o nowoczesnym, prostym wyglądzie. Wykonane są z aluminium i malowane na kolor **inox metallic**, **biały** i **czarny**. Zastosowanie profilu \varnothing 20 mm pozwala na przesuwanie tkaniny po całej długości karnisza. Do ułożenia tkaniny możemy zastosować system fala. Karnisze mogą być pojedyncze lub podwójne montowane do ściany.

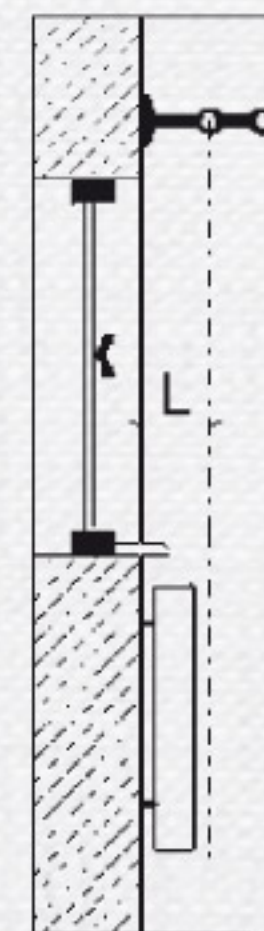
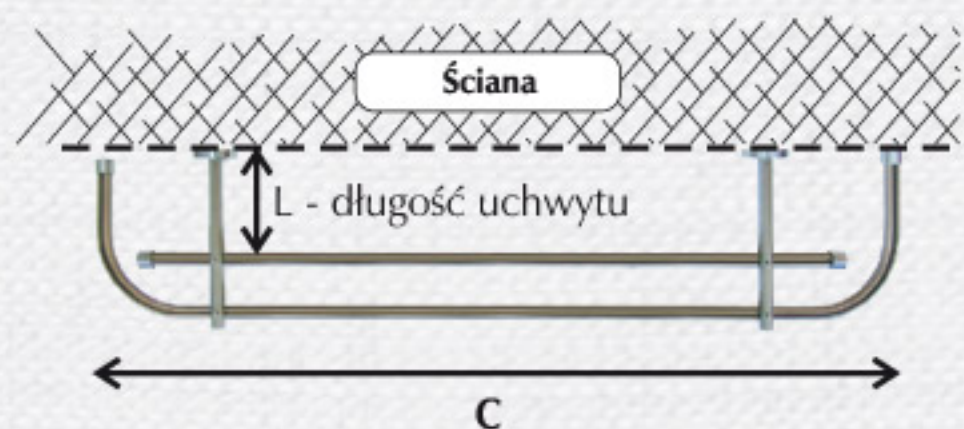
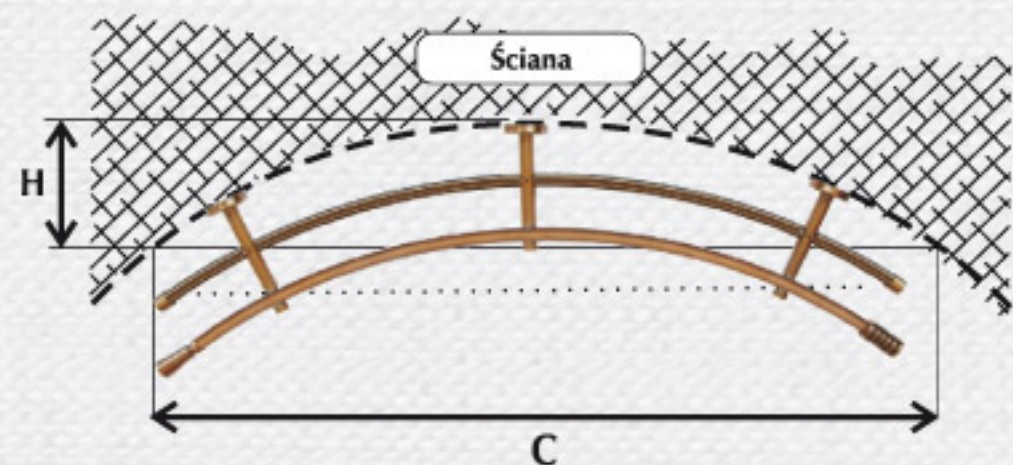
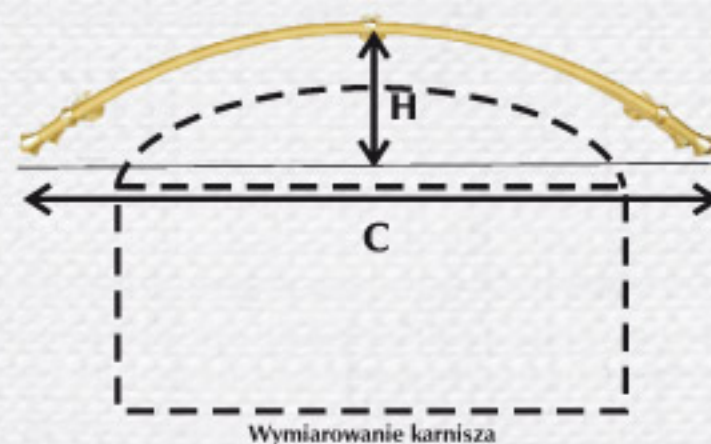
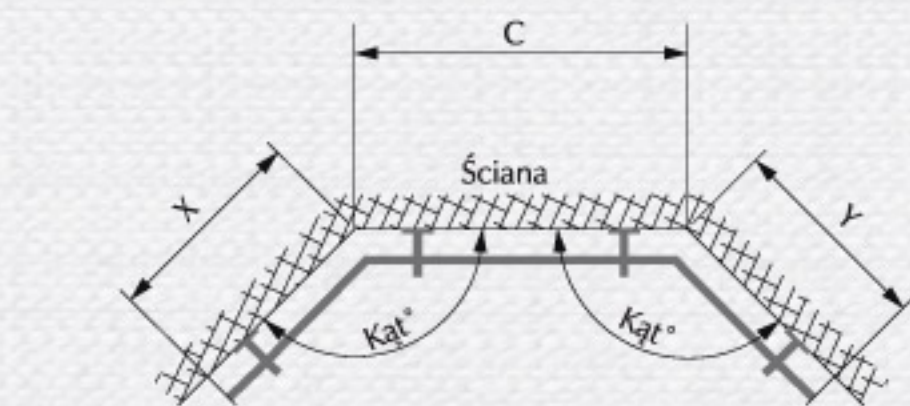
Wybrane informacje potrzebne przy doborze karnisza - więcej na www.karnisz.pl

- należy zwrócić uwagę na odległość na jaką wystaje parapet lub grzejnik od ściany i zastosować odpowiedniej długości uchwyty (L - odległość pierwszej rury od ściany), montaż do sufitu umożliwia dowolne odsunięcie karnisza od ściany,
- długość karnisza powinna być większa od światła okna min. 40-60 cm,
- możliwe jest wykonanie nietypowych elementów karnisza na zamówienie: łączników karniszy pod dowolnym kątem, uchwytów i rozet oraz rur giętych w łuki lub punktowo. Szczegóły poniżej.

Przykłady gięcia po łuku i łączenia pod kątem szyn i rur. Karnisze gięte mogą być zarówno pojedyncze jak i podwójne. **Gięcie punktowe** najczęściej stosuje się w przypadku szyn, aby ślizg mógł przesuwac się pod uchwytami na całej długości karnisza, nawet w miejscu gięcia, natomiast łączniki kątowe - w przypadku rur - bardzo ważne jest dokładne podanie kątów. **Gięcie rur i szyn po łuku** może być w pionie bądź w poziomie.

W przypadku niestandardowych gięć może zaistnieć konieczność zrobienia szablonu.

Więcej informacji na temat gięcia uzyskacie Państwo kontaktując się z punktem sprzedaży karniszy Firmy ZEGAR.





www.KARNISZ.pl



Firma ZEGAR jest producentem karniszy ze stali nierdzewnej i mosiądzu oraz aluminiowych systemów szynowych. Produkcja karniszy mieści się w Polsce. Wzornictwo obejmuje linie: Classic (klasyczne o antycznym wyglądzie), ART DECO (proste, klasyczne), TECHNO i QUADRO (proste, nowoczesne), MODERN (proste nowoczesne profile połączone ze stalą nierdzewną), KUTY. W każdej kolekcji możemy znaleźć różne uchwyty czy końcówki. Karnisze naszej produkcji wielokrotnie zdobywały nagrody na targach.

Firma posiada certyfikat jakości ISO Lloyd's Register dotyczący wytwarzania części i zespołów mechanicznych dla sektora lotniczego i mechaniki precyzyjnej.

*Firma ZEGAR, u. Prostopadła 13b, 33-100 Tarnów, tel (14) 621 58 13, faks (14) 621 07 07; firmazegar@karnisz.pl
Oddział Warszawa: Centrum Karniszy, ul. Połczyńska 93, tel: (22) 666 24 08; ck@karnisz.pl*