



POLNISCHES ERZEUGNIS



Hersteller von Gardinenstangen  
und Abdeckungen aus Messing,  
Edelstahl und Aluminium

[www.karnisz.pl](http://www.karnisz.pl)



# Gardinenleisten **Techno 30**

mit elektrischem Antrieb



PUNKTBIEGEN



BOGENBIEGEN



WELLENSYSTEM



INTELLIGENTES  
HAUS



Inox



Antico



weiß



schwarz

Firma **ZEGAR** führt in ihr Angebot zwei neue **Techno 30** Gardinenleisten ein mit leisem, funktionellem elektrischen Antrieb (Oberfläche: **Antico, Inox, weiß, schwarz**), auf einer weißen **ZE** Schiene ein. Unsere elektrischen Antriebe **ELECTRA** bringen ein modernes Design mit klassischer Gardinenleiste in einen Klang. Das Modell **ELECTRA** ist mit praktischen Lösungen ausgestattet, wie die Funktion light touch, welche eine automatische Verschiebung der Dekoration durch Ziehen des Stoffs lässt, oder ein intelligentes Start-Stop, welches die Platzierung der Stelle des Zusammenschiebens oder des Zurückschiebens ermöglicht.

Das moderne System **ELECTRA** der Firma **ZEGAR** kann mit Erfolg ein Teil der heutzutage populären sog. intelligenten Häuser sein. Varianten mit **ELECTRA** - Motor können durch die Fernbedienung (in schwarz oder weiß), oder durch ein digitales Wand-Display (dank dem wir für die gewünschte Uhrzeit das Zusammenschieben oder das Zurückschieben der Vorhänge programmieren können) bedient werden.



POLNISCHES  
ERZEUGNIS





PUNKTBIEGEN



BOGENBIEGEN



WELLENSYSTEM



INTELLIGENTES  
HAUS



weiß

# Gardinenleisten **ZE**

---

## mit elektrischem Antrieb

Elektrische Gardinenleiste empfohlen zur Montage in Schienenrinnen mit Abdeckungen **MODERN 60** oder **MODERN 80** der Firma **ZEGAR**.

### FUNKTIONEN

- Einige Möglichkeiten der Steuerung mit dem Motor – die Fernbedienung, Leitungssteuerung, Relaissteuerung oder mit einem Jalousien-Schalter, RS485 (intelligentes Haus)
- Funktion Stop: der Motor hält automatisch, wenn er auf einen Widerstand stößt, damit wird das ganze Leitwerk geschützt
- Funktion light touch: nach Einschalten den Vorhang ca. 15 cm ziehen; der Vorhang öffnet oder schließt sich automatisch
- Manuelle Funktion: falls die Stromversorgung ausfällt, kann man Vorhänge manuell schieben
- Der Verschiebung des Vorhangs kann im entsprechenden Moment angehalten werden, damit der Raum optimal beleuchtet wird.





# Gardinenleisten **TECHNO**

Messing, Edelstahl



PUNKTBIEGEN



BOGENBIEGEN



SCHNURRSYSTEM



WELLENSYSTEM



WINKELBINDUNG



DECORING



JAPANISCHE  
WAND

Professionelle Einzel - oder Doppelgardinenleiste mit einem Schnurrsystem, mit der Möglichkeit der Fernsteuerung des Stoffs von einer Stelle an der linken, oder rechten Fensterseite.

Gardinenleisten mit modernen, schlichten Formen, hergestellt aus Messing oder Edelstahl; die Ringe besitzen eine Einlage für die einfache und geräuschlose Verschiebung am Rohr. Es besteht die Möglichkeit eine Schiene statt das Rohr anzuwenden, wodurch der Stoff unter Griffen auf der ganzen Länge der Gardinenleiste verschoben werden kann. Dank der Möglichkeit der Anwendung variabler Rohrdimensionen passen die Gardinenleisten an kleine, mittelgroße wie auch große Fenster. Zugänglich als: **Messing - Antico, Satin, Edelstahl - Inox matt** und **Inox poliert**. Angewandte Röhre: Ø 30, 20, 16, 12 mm und Schienen: 30 i 20 mm. Bei Schienen - Gardinenleisten kann das **Wellensystem** und ein **Schnurrantrieb angewandt werden**.





# Gardinenleisten **TECHNO**

Messing, Edelstahl



Inox

Inox poliert

Antico

helles Antico  
auf Bestellung

Satin

weiß

schwarz

RAL

Gardinenleisten **TECHNO 20** und **30**, sowie **MODERN 40** erhältlich in **weiß** und **schwarz**. Aufsätze, Griffe und Rosetten können mit *Swarovski Elements*, Glas und Keramik geschmückt werden.



# Gardinenleisten **MODERN 40, 60**

Edelstahl, Aluminium



WELLENSYSTEM



SCHNURRSYSTEM



WINKELBINDUNG



JAPANISCHE  
WAND

Gardinenleisten in moderner, einfacher Form, hergestellt aus Edelstahl und Aluminium. Angewandtes Profil ist 40 oder 60 mm breit und kann sowohl als Einzel- als auch als Doppelgardinenstange – verbunden mit Schiene oder Rohr angewandt werden. Dank spezieller Befestigung des Griffs vom Hinten stört er beim Verschieben des Vorhangs an der ganzen Länge der Gardinenleiste nicht. Aufsätze können mit **Swarovski Elements** geschmückt sein. Die Gardinenleiste kann sowohl an die Wand als auch an die Decke befestigt werden. Erhältlich in folgenden Ausführungen: **Edelstahl – Inox matt** oder **poliert** wie auch **weiß** und **schwarz**. Bei Gardinenleisten kann das Wellensystem - Falten des Stoffs in eine gleichmäßige Welle - anwenden.





Die Gitterstangen **MODERN** wurden mit der Goldenen Medaille der Internationaler Messe Home Decor in Posen und mit der Belobigung während der Internationaler Messe Trend Design in Lodz ausgezeichnet.



# Gardinenleisten **MODERN 40, 60**

Edelstahl, Aluminium



POLNISCHES  
ERZEUGNIS



WELLENSYSTEM



WINKELBINDUNG

Gardinenleisten in moderner, einfacher Form, hergestellt aus Edelstahl und Aluminium. Angewandtes Profil ist 80 mm breit und kann sowohl als Einzel - als auch als Doppelgardinenstange - verbunden mit einer Schiene angewandt werden. Eine spezielle Gestalt des Profils ermöglicht individuelle Anpassung der Gardinenleiste an die Innenausstattung durch Füllung vom vorn mit beliebigen dünnen Stoff. Die Befestigung des Griffs an das Profil ermöglicht Verschiebung des Stoffs an der ganzen Länge der Gardinenleiste. Dank ihrer Breite eignet sie sich hervorragend als die Abdeckung der Rollos oder variabler Schienensysteme. Aufsätze können mit *Swarovski Elements* dekoriert werden. Die Gardinenleiste kann sowohl an die Wand als auch an die Decke befestigt werden. Erhältlich in folgenden Ausführungen: **Edelstahl - Inox matt, weiß, schwarz.**



## EXKLUSIVE ABDECKUNGEN DER ROLLOS

---



Mehrere Fenster werden sowohl mit römischen, als auch mit zusammengerollten Rollos geschmückt. Um den Bedürfnissen des Marktes gerecht zu werden führen wir ein neues Modell der Abdeckung ein. Unsere Abdeckungen können sowohl römische, als auch zusammengerollte Rollos abdecken, sie können sowohl an die Decke als auch an die Wand auf universellen Griffen montiert werden. Das Rollo erhöht beträchtlich visuelle Qualität des Raums und macht die Dekoration vollkommen. Darüber hinaus kann das Profil der Abdeckung zur Befestigung der Vorhänge nutzen. Die Abdeckungen sind aus dem Profil **MODERN 60** oder **MODERN 80** hergestellt und sind präzise im Winkel zugeschnitten und befestigt. Sie eignen sich hervorragend für die Abdeckung des zusammengerollten römischen Rollos oder einer elektrischen Gardinenleiste.



# BEFESTIGUNG DER ROLLOS AN DIE GARDINENLEISTEN

---

Bei mehreren Fensterdekorationen mit römischen Rollos soll die Gardinenleiste mit dem Rollo verbunden werden. Um die Erwartungen zu erfüllen, haben wir ein spezielles System entwickelt, welches die Montage der Rollos an Schienen **Techno 20** und **MODERN 40** oder **MODERN 60** ermöglicht. Das System kann sowohl bei einzelner Gardinenleiste (es verleiht dem Rollo ein eleganteres Aussehen), als auch bei der Doppelleiste, wo wir zusätzlich Vorhänge anwenden, angewandt werden. Diese Lösung lässt einige Rollos nebeneinander an beliebiger Stelle an der Schiene montieren, wie auch sehr einfach, schnell und aufwandfrei die Rollo-Dekorierung gegen eine klassische Gardine ersetzen, die an die Schiene **Techno 20**, **MODERN 40** oder **MODERN 60** montiert wird. Das Rollo wird an die Gardinenleiste montiert, indem der Griff in das Profil eingeschoben und an bestimmter Stelle befestigt wird, und dann wird ein beliebiger Griff des römischen Rollos angeschraubt.

## **Vorteile der Befestigung der Rollos an die Gardinenleisten:**

- Das Rollo sieht eleganter aus
- Man kann problemlos die Rollo-Dekorierung gegen z.B. traditionelle Gardinen ersetzen (das Rollo wird abgezogen und die Gardine angebracht)
- Man kann an einer Schiene mehr als ein Rollo montieren
- Man kann das Rollo an beliebiger Stelle montieren
- Beliebige Entfernung des Rollos von der Wand bei der Montage an die Doppelgardinenleiste
- Es sind keine zusätzlichen Lochungen für das Rollo zu bohren
- Die Gardinenleiste kann niedriger als bei separater Montage des Rollos und der Gardinenleiste befestigt werden.





# Gardinenleisten *Classic*

Messing



Antico

Satin

Messing



PUNKTBIEGEN



BOGENBIEGEN



DECORING

Gardinenleisten mit klassischem Blick, hergestellt aus Qualität – Messing. Eine breite Palette der Elemente aus dieser Gruppe fasst variable Griffe und Aufsätze der Gardinenleiste (u.a. verbunden mit Glas, Keramik, oder mit *Swarovski Elements* geziert), wie auch geräuschlose Ringe um. Sie können beliebig mit Elementen der Linie ART DECO verbunden werden. Zugänglich als: **Messing - poliert, Antico, Satin**. Angewandte Rohre: Ø 30 und 20 mm.



# Gardinenleisten ART DECO

Messing



Antico

Satin



PUNKTBIEGEN



BOGENBIEGEN



SCHNURSYSTEM



WELLENSYSTEM



DECORING



POLNISCHES  
ERZEUGNIS

Gardinenleisten aus Messing im ART DECO Stil. Klassisch und schlicht zugleich. Außer Rohren werden auch Schienen angewandt, die die Verschiebung des Stoffs an der ganzen Länge der Gardinenleiste ohne Rücksicht auf die Zahl der Griffe ermöglichen. Eine recht große Wahl von Aufsätzen (u.a. Messing verbunden mit Glas oder Keramik), Griffe, Gardinenklammer, wie auch geräuschloser Ringe. Sie können beliebig mit Elementen der Linie **Classic** verbunden werden. Zugänglich als: **Messing Antico** und **Satin**. Angewandte Rohre: Ø 30 und 20 mm, Schienen: Ø 20 mm.



# Gardinenleisten QUADRO

Messing, Edelstahl



WINKELBINDUNG

Gardinenleisten aus Messing und Edelstahl sind von der Geometrie inspiriert. Eine rechteckige Leiste, passende Griffe, moderne und schlichte Form, hergestellt aus Messing und Edelstahl, passen hervorragend an die moderne Innenausstattung. Eine große Wahl von Aufsätzen - u.a. mit **SWAROVSKI ELEMENTS** geziert, Griffe, Gardinenklammer, wie auch geräuschloser Ringe. Zugänglich als: **Messing - Antico, Satin und Edelstahl - Inox**. Angewandte Profile: 20 mm.



# Geschmiedet



POLNISCHES  
ERZEUGNIS



schwarzes  
Matt



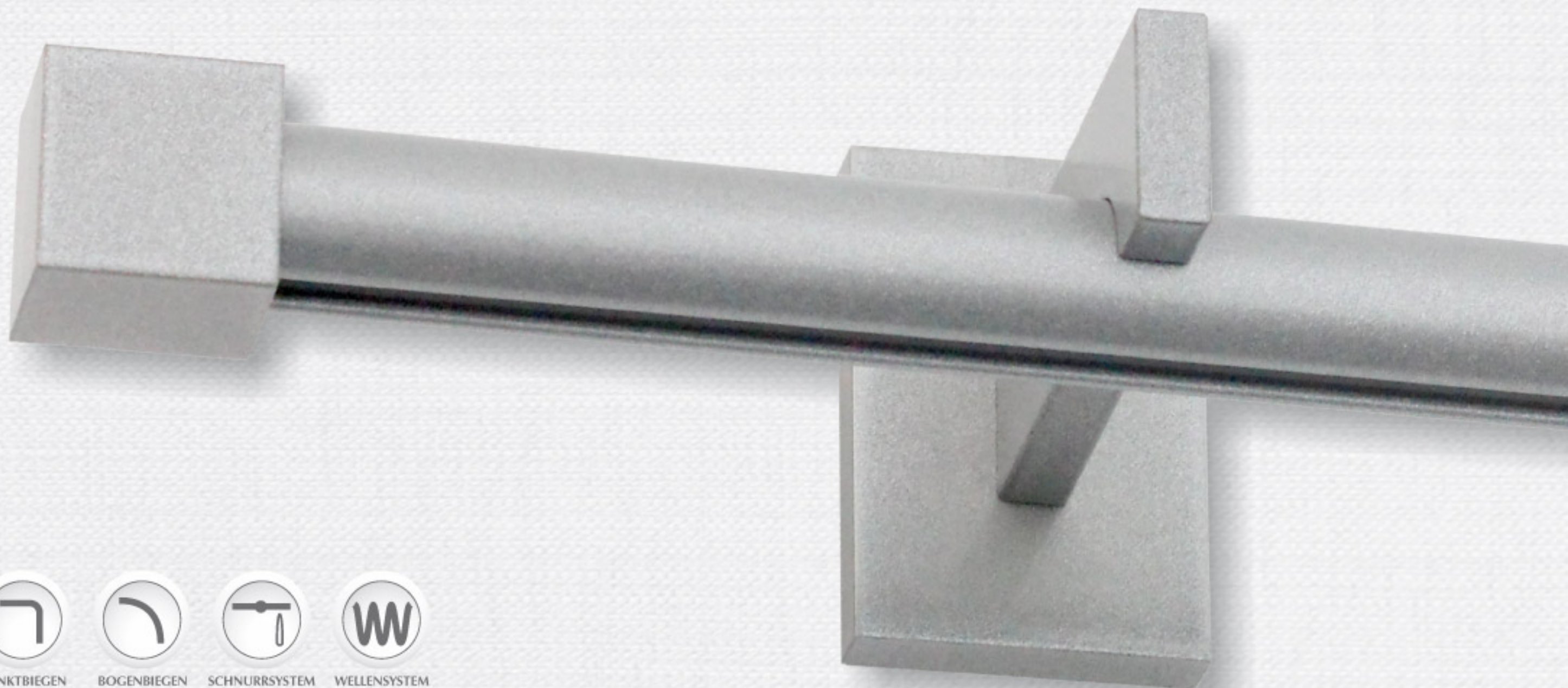
WINKELBINDUNG

Die vom Stahl geschmiedeten Gardinenleisten. Die 12 mm Leiste ist gedreht, und das Ganze ist **schwarz mattgestrichen**. Griffe und manche Aufsätze sind mit Messingelementen dekoriert, die **Schwarz** gestrichen werden können.



# Gardinenleisten **PRIMO**

Aluminium



PUNKTBIEGEN



BOGENBIEGEN



SCHNURSYSTEM



WELLENSYSTEM

Die Gardinenleisten - Kollektion mit modernem, schlichtem Design. Hergestellt aus Aluminium und gestrichen in Farben: **Inox Metallic**, **weiß** und **schwarz**. Die Anwendung des Profils  $\varnothing$  20 mm lässt den Stoff an der ganzen Länge der Leiste verschieben. Um den Stoff zusammenzufalten kann das Wellensystem angewandt werden. Die Gardinenleisten können als Einzel,- oder Doppelleisten an die Wand montiert werden.



AUFSÄTZE DER GARDINENLEISTEN DEKORIERT MIT  
*Swarovski Elements*

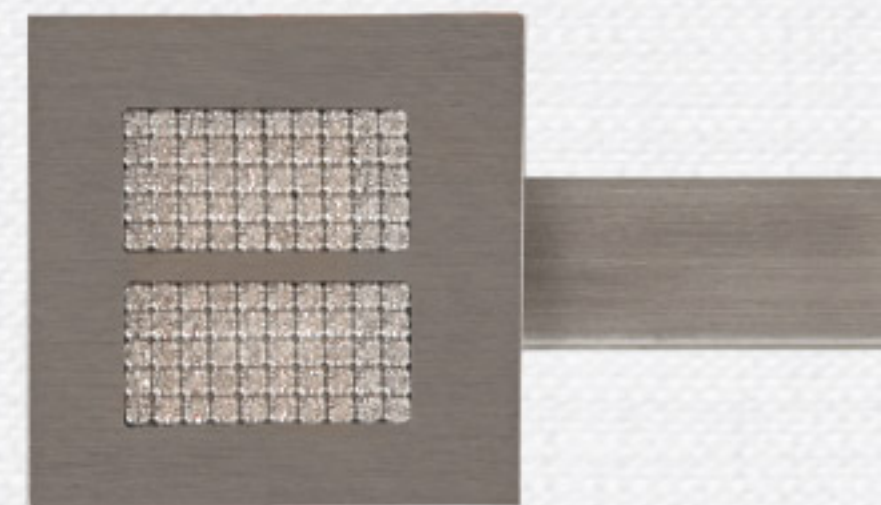
Wir bieten Aufsätze, Griffe und Rosetten aus  
Messing oder Edelstahl, dekoriert mit  
SWAROVSKI ELEMENTS.



Aufsatz Trapez



Aufsatz aufgesetztes Rechteck



Aufsatz aufgesetztes Quadrat

Aufsatz Rechteck



Aufsatz Kugel



Aufsatz Radiator



Aufsatz Halbkugel





**25 years**  
of experience



***www.KARNISZ.pl***



*Firma ZEGAR ist Hersteller der Gardinenleisten vom Edelstahl und Messing und der Schienensysteme aus Aluminium. Die Produktion der Gardinenleiste erfolgt in Polen. Wir bieten folgende Linien der Muster: Classic (klassisch mit einem antiken Hauch), ART DECO (klassisch, schlicht), TECHNO und QUADRO (schlicht, modern), MODERN (einfache moderne Profile verbunden mit Edelstahl), GESCHMIEDET. Bei jeder Kollektion bieten wir variable Griffe und Aufsätze. Unsere Gardinenleisten wurden mehrmals an Messen ausgezeichnet.*

*Die Firma hat das Qualitäts-Zertifikat ISO Lloyd's Register betreffend Erzeugung von Teilen und mechanischer Sätze für den Flugsektor und präzise Mechanik.*

---

*Firma ZEGAR, ul. Prostopadła 13b, 33-100 Tarnów, Tel. +48 (14) 621 58 13, faks +48 (14) 621 07 07; firmazegar@karnisz.pl  
Abteilung Warszawa: Centrum Karniszy, ul. Polczyńska 93, Tel: +48 (22) 666 24 08; ck@karnisz.pl*